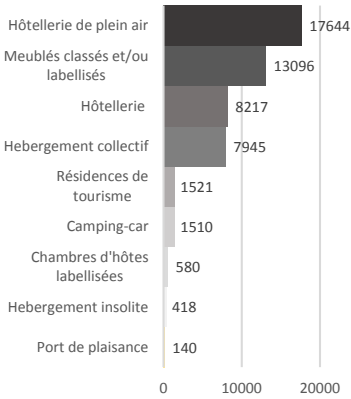
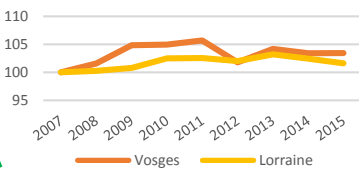
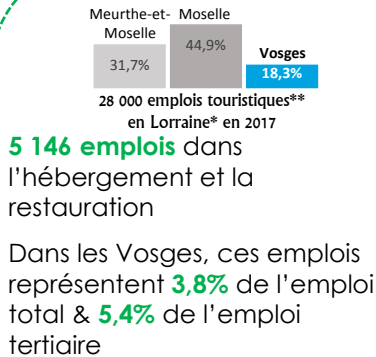


OFFRE



Répartition des lits marchands par type d'hébergement en 2017

EMPLOIS



Evolution du nombre d'emplois dans l'hébergement et la restauration entre 2007 et 2015 (base 100 en 2007)

4,2 millions de visiteurs & 6,2 millions de nuitées
(soit en moyenne **1,5 nuits/visiteurs**)



Excursionniste



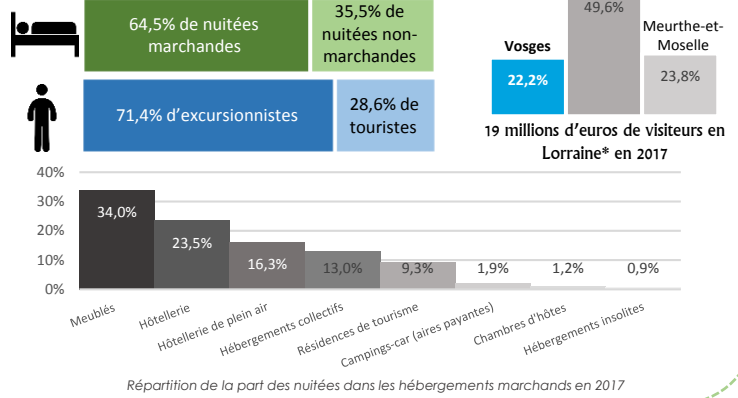
Touriste



332 millions d'euros de retombées économiques

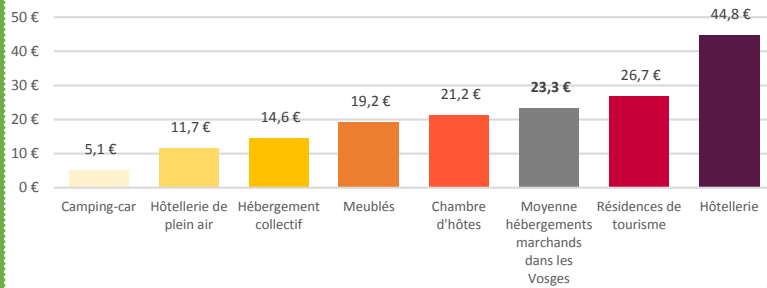


FREQUENTATION



DEPENSES

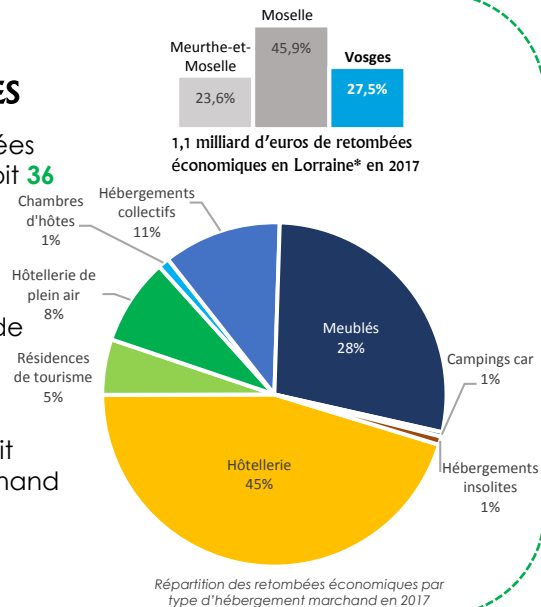
Une dépense moyenne par jour et par personne de **27€** (Lorraine : 34€)



RETOMBÉES ÉCONOMIQUES

14% des retombées économiques, soit **36 millions d'euros** proviennent des hébergements marchands (et principalement de l'hôtellerie)

En moyenne un lit touristique marchand rapporte **698€**



LEXIQUE

Excursionniste : Personne qui réalise une visite à la journée, sans nuitée.
Hébergement marchand : Hébergement impliquant une transaction commerciale (hôtels, campings, hébergement chez l'habitant, hébergements collectifs, résidences de tourisme,...)
Hébergement non-marchand : Hébergement n'impliquant pas de transaction commerciale. On y retrouve principalement les résidences secondaires.
Touriste : Personne qui passe au moins une nuit en dehors de son domicile.
 * La Lorraine se compose de quatre départements (Meurthe-et-Moselle, Meuse, Moselle, et Vosges), les graphiques représentent les trois départements détenant la part la plus forte dans chacune des thématiques.
 ** Les emplois touristiques correspondent aux emplois du secteur « hébergement et restauration » de l'INSEE.

SOURCES

Offre : Conseil départemental des Vosges - Observatoire départemental du tourisme
 Fréquentation : PROTOURISME 2017
 Retombées économiques : PROTOURISME 2017
 Emplois : INSEE 2007, 2008, 2009, 2010, 2011, 2012, 2013, 2014, 2015
 Dépenses : PROTOURISME 2017

CONTACT

Observatoire départemental du tourisme
 Carole TANAZACQ
 ☎ +33(0)3 29 29 88.14
 ✉ ctanazacq@vosges.fr